



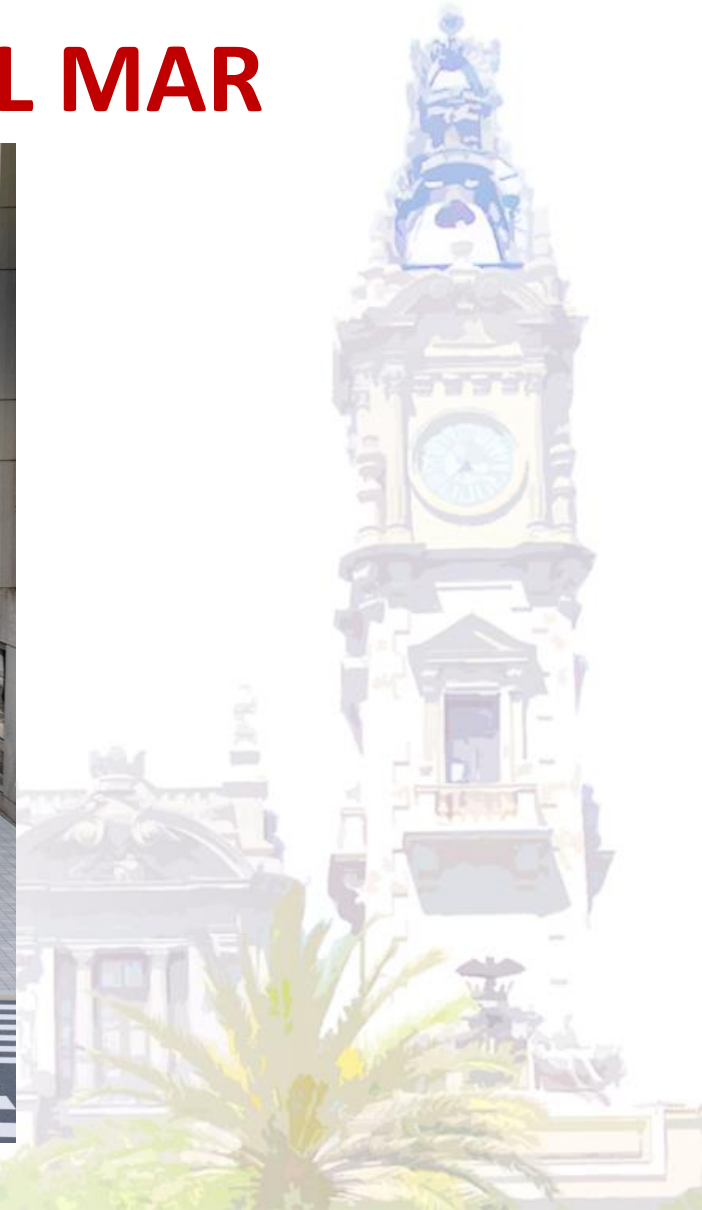
AJUNTAMENT DE VALÈNCIA

# Planta viària i planta verda del projecte de la nova av. del Port



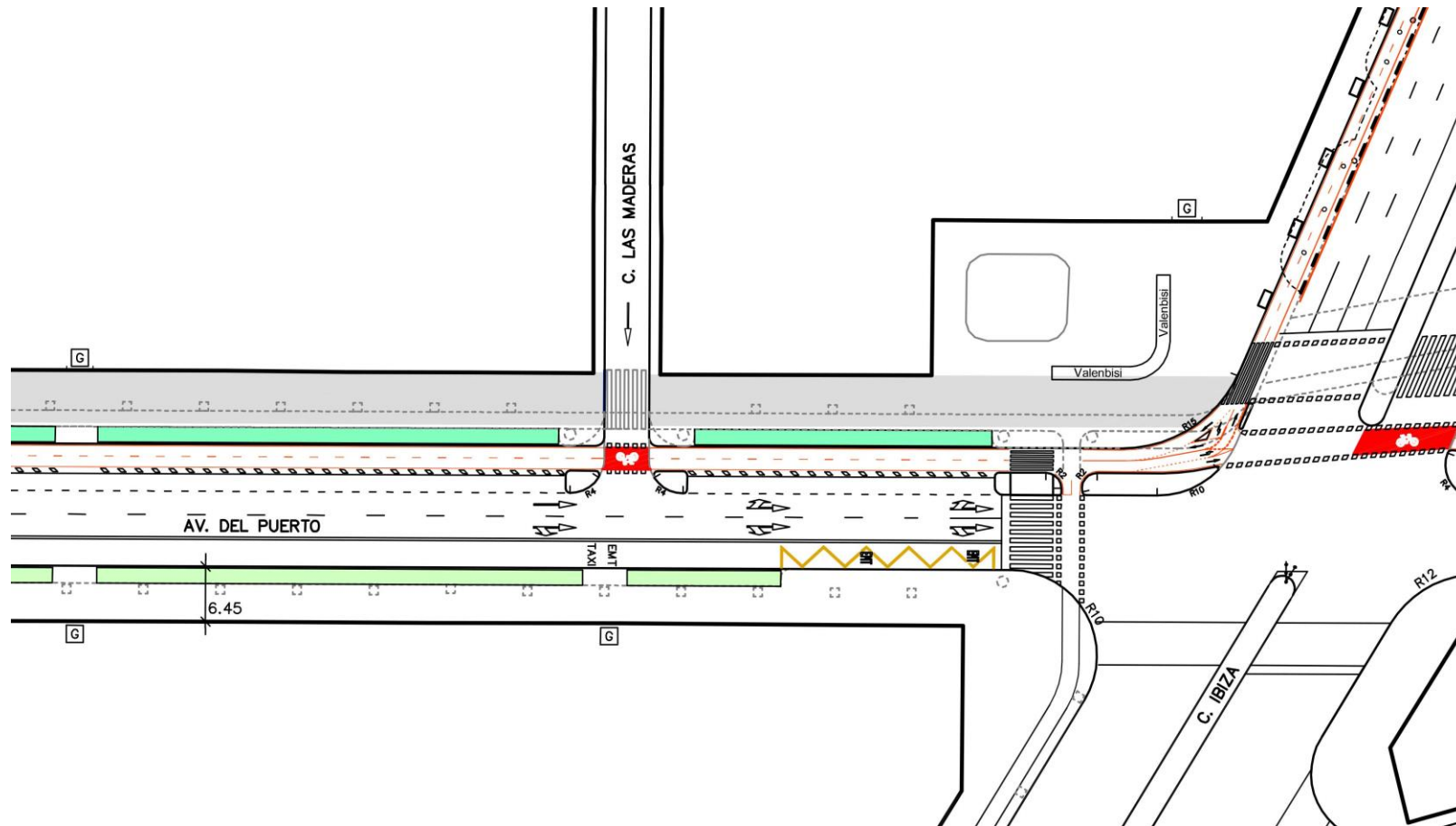


# D'AUTOPISTA URBANA A PASSEIG AL MAR



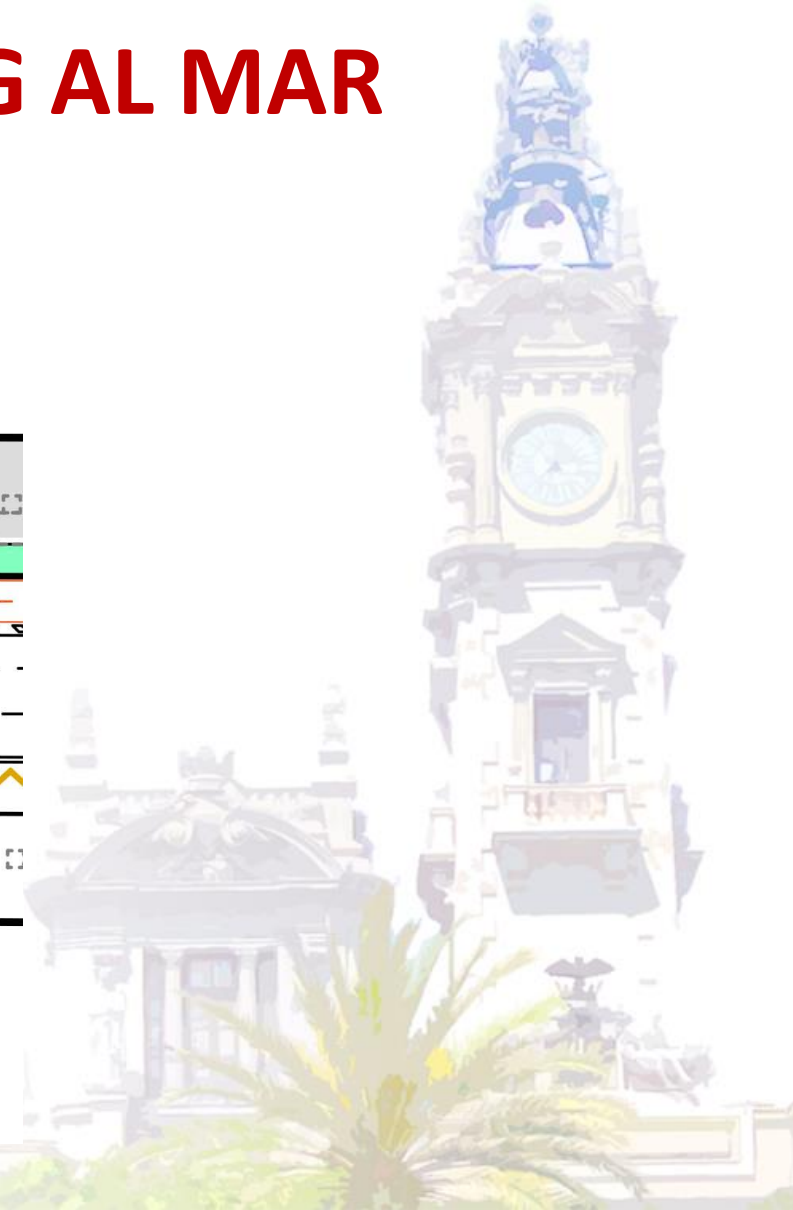
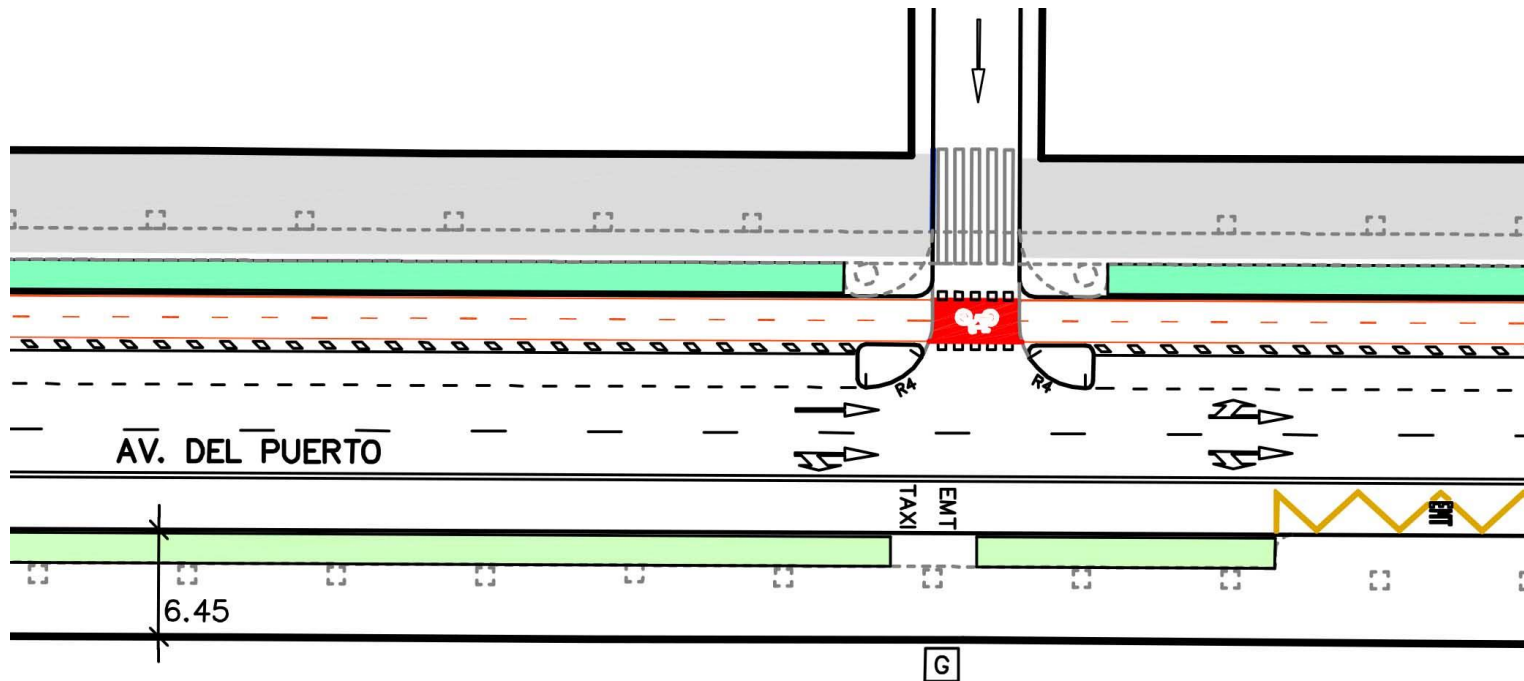


# D'AUTOPISTA URBANA A PASSEIG AL MAR



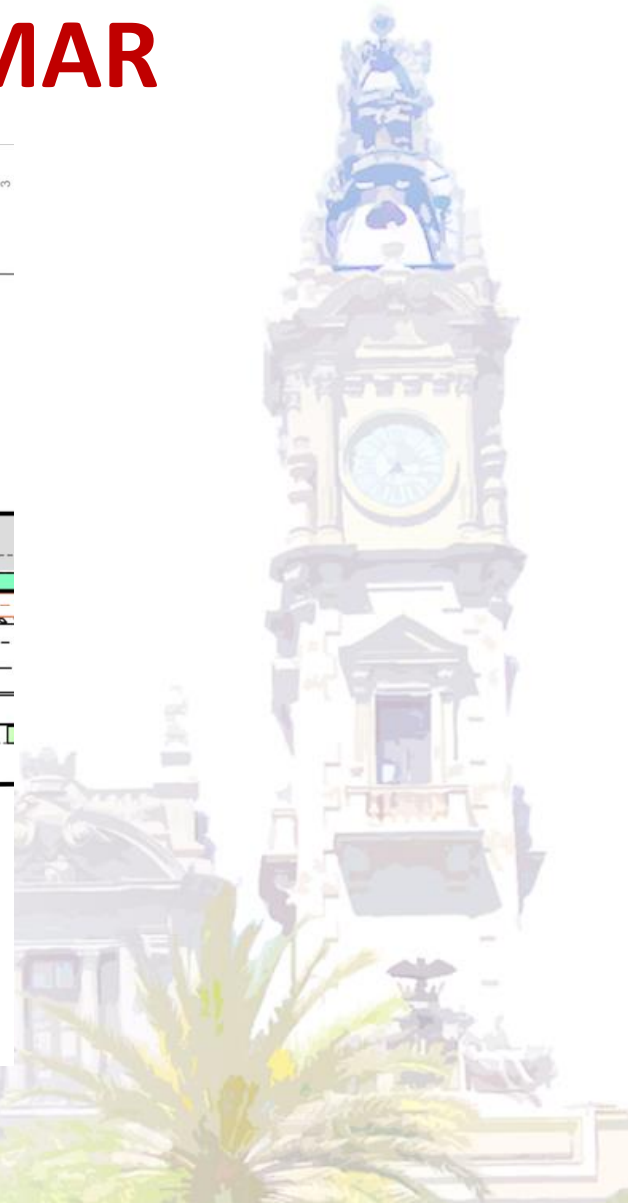
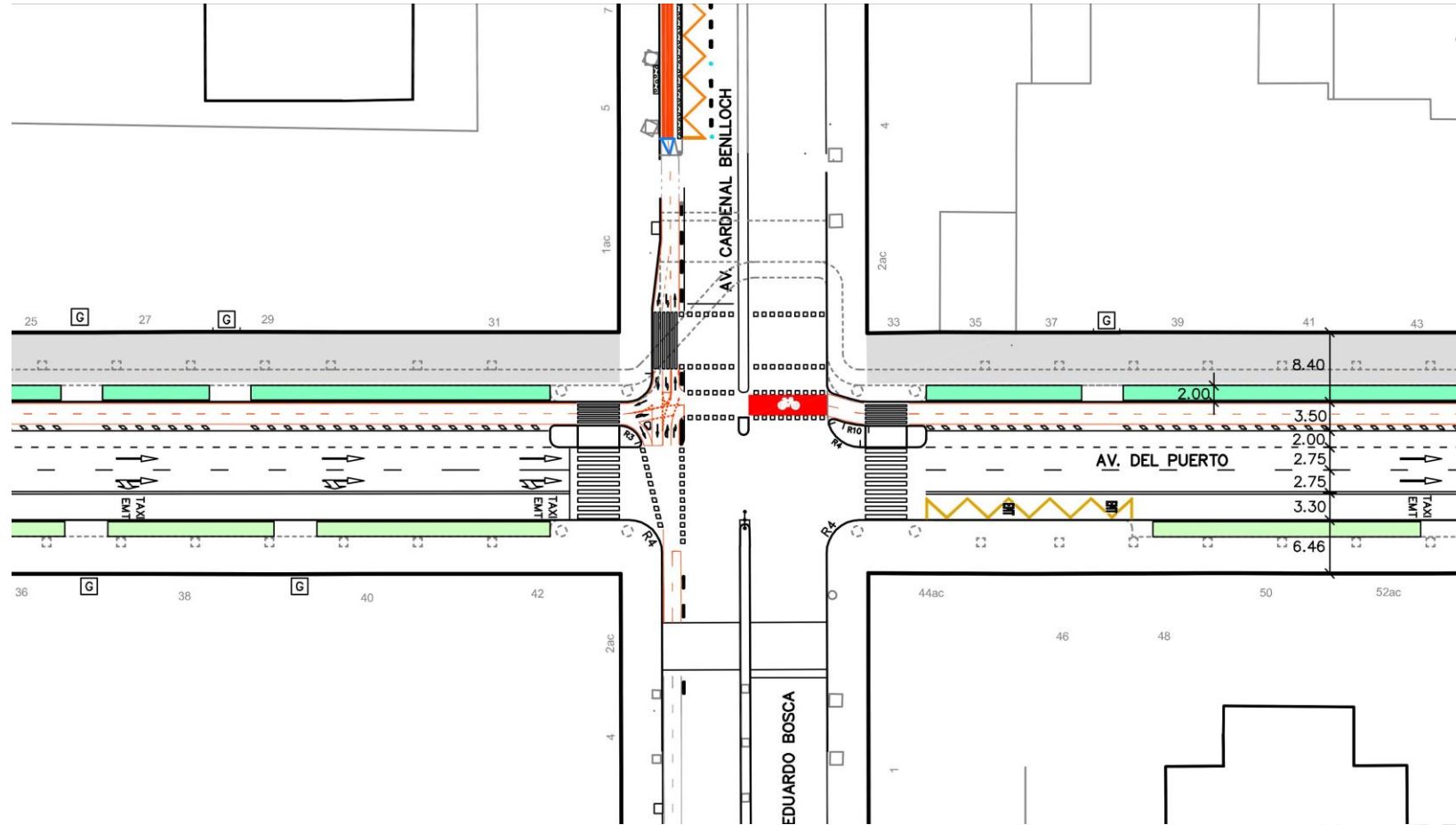


# D'AUTOPISTA URBANA A PASSEIG AL MAR





# D'AUTOPISTA URBANA A PASSEIG AL MAR





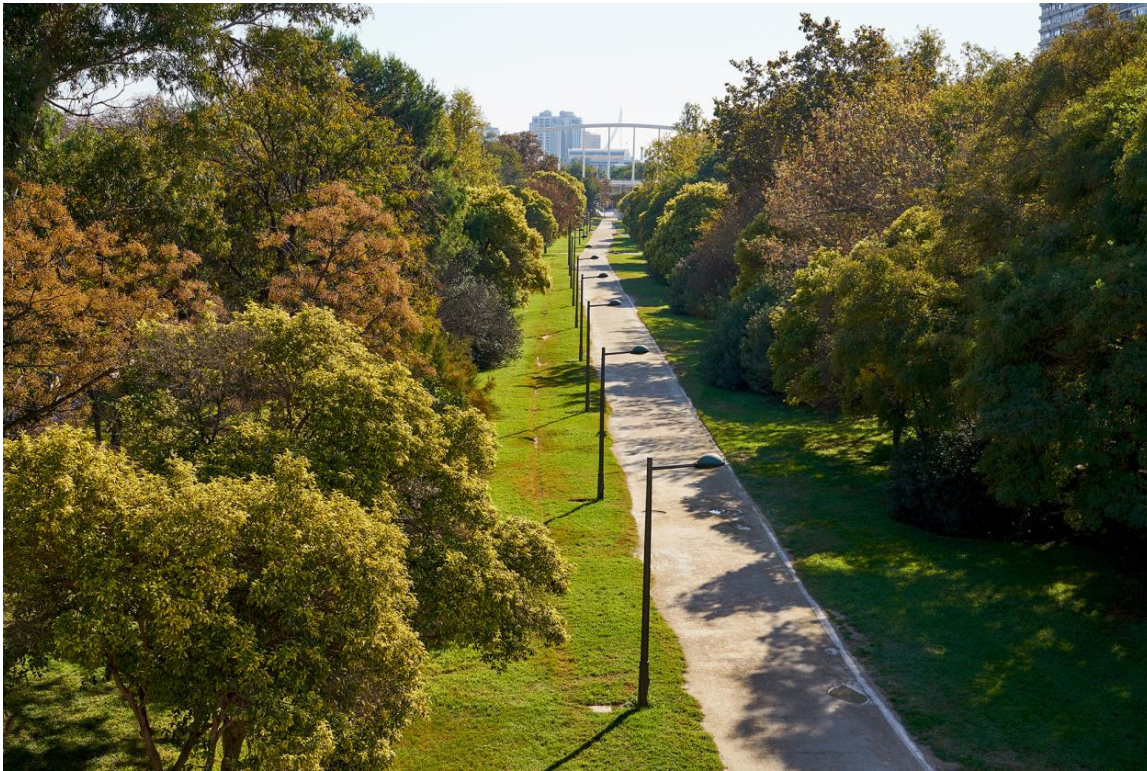
# D'AUTOPISTA URBANA A PASSEIG AL MAR



- Reducció de **5 a 3 carrils de circulació**
- Reducció de l'espai motoritzat: **menys 29%**
- Increment de la superfície **ajardinada + peatonal: 67%**
- Carril bus protegit al llarg de tota l'Avinyuda
- Carril bici en calçada bidireccional més ample: **increment d'un 58%**



# Planta verda av. del Port



## PER QUÈ ÉS IMPORTANT RENATURALITZAR L'AV. DEL PORT?

- Efecte regulador de la temperatura.
- Provisió d'ombra per a vianants i ciclistes.
- L'arbrat té un paper clau per retindre la contaminació.
- Purificació de l'aire.
- Ofereix refugi a la fauna urbana.
- Aporta naturalitat i bellesa.



# Planta verda av. del Port

## SITUACIÓ ACTUAL:

- 231 ficus o llorer d'Índies (gran port).
- Escocells xicotets.
- Voreres estretes i pròximes a façanes.
- Manteniment actual costós: 80.000 €/cicle de poda.
- 36 tarongers quedaran fora d'ordenació.
- Reubicarem tots estos arbres en un altre espai verd.





# Planta verda av. del Port

## EL NOU ARBRAT

- Alineació d'espècies diferents
- Lledoners
- Arbre de l'amor
- Roure valencià





# Planta verda av. del Port

## EL NOU ARBRAT

- Alguns ficus i plàtans (testimoniatge)
- Xicrandes
- Platabandes i parterres allargats
- Escocells més amples: 2m. x 2m.
- S'inclouran passos de paviment drenant

